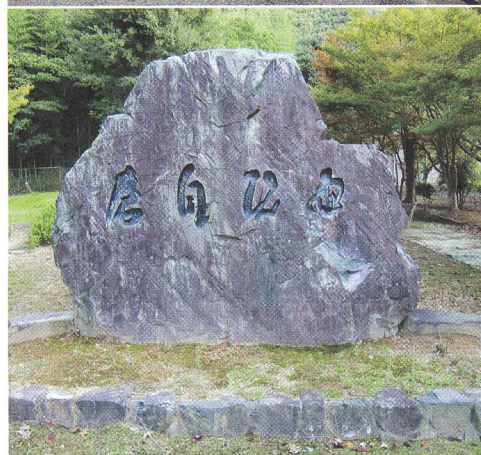


友城

2009

兵庫県立姫路別所高等学校友城会
himeji-bessho prefectural high school.



登下校マナーアップで光る将来

今号の主な記事

ごあいさつ	2
新理事紹介	3
同窓会へのQ&A	3
随想リレー 松本哲郎先生	4
母校だより	5
進路・会計	6
インフォメーション	7
事務局だより・編集後記	8



同窓会長
松尾 和弘

友城会会員の皆様には、ますます御清栄のことと御拝察し、お慶び申し上げます。

母校は、谷口校長に続き、西川教頭を迎えました。おふたりは、時期こそ違え、母校で教鞭をとられておられます。

会員の中には懐かしく感慨深い方も多いと思います。同時に、どうか母校の発展にも協力を、お願いしたいと思います。

教職員・PTAの方々は、地域も巻き込んで、姫路別所高等学校を良くしよう、生徒たちが快適に学べる環境をつくろうと努力されておられます。生徒たちに対しても、厳しさのなかにも愛情あふれる指導をされておられます。

生徒は1学年5クラスです。より強い絆ができる

と信じています。

友城会も母校の発展に協力しなくてはなりません。「ひめじ別所駅」ができ、別所地区の街なみも整備され、年配の回生の方は驚かれると思います。別所の町も姫路別所高等学校も大きく変わりました。

最後に残念なお知らせをしなくてはなりません。御国野の地に、母校が産声をあげた時のメンバーのおひとりであり、1回生、2回生、5回生を担任され、教頭、校長と、母校に大きな足跡を残され、創立30周年記念事業を成功させた飯塚弘二先生が逝去されたことです。

耐え難い悲しみと寂しさを覚えます。飯塚弘二先生に哀悼の意を表し、御冥福をお祈りいたします。

平素は、友城会の皆様にご支援とご協力を賜り厚くお礼申し上げます

今春の人事異動で、県立上郡高等学校から本校に転任いたしました教頭の西川茂樹です。

県立姫路別所高等学校は、私が教師として初めて教壇に立った学校です。第4回生の担任を中心に5年間の勤務ではありましたが、やはり初任の学校は母校同様、特別な思いがあります。「御国野にもえいでし若き力よ……」と口ずさみながら久しぶりに中庭を歩くと、西渡り廊下の下で生徒と体育祭のデコレーションを作った記憶が、突然よみがえりました。それは、播州の秋祭りでおなじみの祭り屋台で、応援合戦では全員で担ぎ上げてグランドを所狭しと練り歩きました。

月日の経つのは早いもので、今春の入学生は、第35回生、制服も一新されていますが、熱心に行事に取り組む校風は一貫していると感じております。県立姫路特別支援学校を始めとした様々な交流活動や環境整備活動など、地域の方々・友城会・PTAの皆様の応援によるものと感じ入っており

ます。

現在、本校では「自己探究類型」を核として、キャリア教育を推進し、体験学習や情報・商業・福祉の選択科目も充実させ、自己肯定感や職業観を高めながら、未来の地域社会を自立して支える有為の人材の育成に励んでおります。

本年度は新型インフルエンザの影響を受け、多くの教育活動が影響を受けましたが、複数候補が争った生徒会長選挙に見られるように生徒会活動も活発になり、地道な練習を積み上げて全国高等学校総合体育大会に駒を進めた中西君に続けと運動部・文化部ともに活性化しています。

生徒全員が前向きな気持ちをしっかり持って、夢を抱き、その実現に向かって確信に満ちた一歩一歩の歩みを進めていってくれることを願っております。それぞれの歩みを、全職員一丸となって全力で支えていきたいと思っておりますので、今後ともよろしくお願いいたします。

末筆となりましたが、皆様のますますのご活躍を心からお祈り申し上げます。



教頭
西川 茂樹

同窓会 Free space

shoes house
Nakatsuka

Room アス
a's

梶川 妙子
(旧姓小原・第4回)

姫路市魚町105
(パルティールウオマチ2F)
TEL 079-289-1619



ALPHA CREATE

より良い生活を創造する

有限会社
アルファ クリエイト

代表取締役 藤沢 忠寿 (第5回)

〒670-0084
姫路市東辻井1丁目11番17号
TEL 079 (297) 6565
FAX 079 (297) 8765

土地・建物にかかわる事は、御遠慮なく御相談下さい。

新理事紹介

友城会新役員アンケート

Q1：どのような経緯で、友城会（代表）理事に選出されましたか？

Q2：別所高校三力年で、一番思い出に残る出来事は？

Q3：卒業後の進路は？また卒業してからやっていたいことは？

（在郷就職・進学、県外通勤・通学など…）

Q4：あなたのモットーは？

（頑張っていれば世の中意外と何とかなる！・我が生涯に一遍の悔いなし…）



組	氏 名	所属クラブ	A 1	A 2	A 3	A 4
1組	池田 樹	バスケ	立候補	部活	就職	適当
	中田 晴賀	フォークソング部	担任に決められた	文化祭	進学	努力はきつとむくわれる
2組	畑 翔太		推薦でした	修学旅行	就職 してみたい事は会社の人達と飲み会に行ってみたい (兄が楽しそうに行ってたため)	自由奔放
	ファムタンタンハン		勝手に決められた	修学旅行	進学	成せば成る!!
3組	北野 寛起		勝手に決まっていた	いろいろあるので書ききれません	進学	何とかなる
	井上 理恵	弓道	勝手に決まっていた	2年生の文化祭	進学	やりたい事は今やる
4組	池田 章浩	サッカー	立候補	大学合格	大学	なるよ〜になる
	中本 愛香		立候補	文化祭	就職	なせばなる
5組	竹中 淳	サッカー	投票	特になし	進学	なせばなる、なさねばならぬ何事も
	三枝 菜浦	当日欠席のため回答なし				

同窓会へのQ & A

Q「友城会」の名前の由来は？

A 友城会の「友城」は、姫路城の「城」と友達「友」。友城と友情とをかけて命名されました。（顧問：中尾伸太郎【1回生】・談）
では、「いつ決まったのか？」ですが、本格的に同窓会活動をやりはじめた1991年当時、会報（創刊号）を発刊するにあたり、「友城会だより」（現・友城）と名付けたことから、それ以前だったと記憶しております。（副会長：小川智数【13回生】・談）

今回、改めて調査したところ、1984年（昭和59年）出版の「創立10周年記念誌」の中で「同窓会10年の歴史」として、同年8月の総会にて、同窓会名を『友城会』とす。（創立10周年記念誌・P44参照）の記述があります、よって1984年以降は正式名称として、『友城会』が兵庫県立姫路別所高等学校同窓会と呼称されて問題ないかと思います。

一部の方からのご指摘通り時々公開される会則の文言に曖昧な表現があったことを、お詫びしなければなりません。以後は会則に於いても、『第一条 本会は、「友城会」（兵庫県立姫路別所高等学校同窓会）と称する。』と訂正するというので、確認しておりますので、よろしくご理解下さい。

その他、同窓会への質問等ございましたらご連絡下さい。

お部屋さがしは...



株式会社

<http://www.roomplan.jp>

代表取締役 渡辺 範明（第7回）

〒153-0043 東京都目黒区東山3-15-14

TEL 03-5722-3311 FAX 03-5722-3821

E-mail info@roomplan.jp

新築からリフォーム、ビル、
マンションまで左官工事なら!!

株式会社
北条組

代表取締役

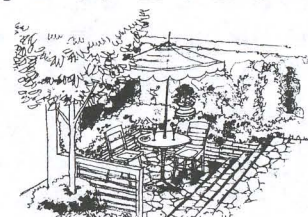
北条 洋一（第8回）

〒671-1132

姫路市大津区勤兵衛町1-109

TEL079-236-2365 FAX079-239-9646

快適で安全な
街づくりをめざして!



fence

山口フェンス工業株式会社
兵庫県姫路市上手野100-1
079-296-3228(代)

代表取締役 山口裕史（第5回）

随想リレー

遠き日の点描

松本 哲郎

私は、開校以来16年間も姫路別所高校にお世話になりました。その間、多くの出会いに恵まれ、素晴らしい体験や、忘れ得ぬ思い出を持つことが出来ました。

今、その幾つかを再生してみます。

「それは、御国野校舎（旧御国野小）北側の崖下に建っていた。南端が職員室、続いて4つに仕切られたベニヤ造りの教室が、本校舎と渡り廊下で繋がっていた。」

窓から舞い込む桜吹雪、天井を通して交錯する授業の声、突如鳴り出す御着有線放送、幼稚園からのかわいい歌声、雨の日は、屋根で奏でるシンフォニー等々の奇妙な取り合わせの中で、春は過ぎていった。

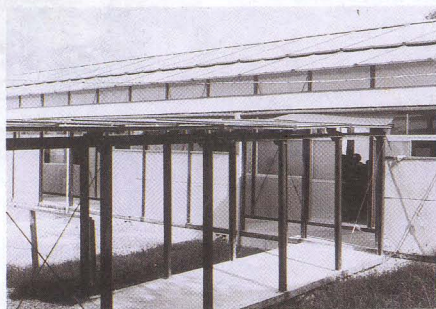
6月下旬になると連日34～35度の室温を記録し、まるで蒸し風呂のような状態であった。7月中旬の保護者会で、汗を流しながら懇談されていたお母さんと担任の先生の姿を、暑い夏が来るたびに思い出す。」（育友会会報 第8号所収）

「あの頃はよかったね。」と、2回生諸君に会うと懐かしそうに眼を輝かす。その言葉にすべてが見通せる。私にとって、忍耐をモットーにして、不備な環境を克服しながら過ごしたプレハブ校舎での半年は、忘れ得ぬ体験である。

「おーい、用意はいいか。隣との間隔は充分取れているなあ。では、注意して始めよう。」

昭和54年初秋の午後、本館南側の校庭の掘り起こし作業が始まり、文部省指定の勤労体験学習がスタートした。

掘り起こし一盛り土一整地を経て、秋たけなわの頃に芝生張り。殺風景だった校庭が、見違えるように整備されていく。自分たちの手でつくるという意識を強く持っている様子が、手に



プレハブ校舎（2回生）
（昭和51年4月）



校訓碑 除幕式（5回生）
（昭和57年1月23日）



勤労体験学習（芝生目土入れ）
（昭和55年6月）



勤労体験学習

取るように伝わってくる。

秋野菜を蒔こうと鍬を振っていて、ふと、あの時の、額に汗して一生懸命がんばっている姿が眼に浮かんできた。

鹿嶋神社に参詣したついでに、耐寒登山等で歩いた山道を下り、学校を訪れ校庭を歩いていると、あちこちに卒業記念の品が目につく。「時計台（塔）」「水銀灯」「小庭園」…中でも多いのは記念碑（「夢」「友愛」「校訓碑」「雨洗風磨碑」…）である。

特に「校訓碑」は創立7年目になり、諸施設の外観は次第に整備されてきたので、内なるものの充実を願って造られたものである。「友愛」「責任」「自立」には、時には迷い、悩み、何かを

求めて模索し続ける後輩たちに、充実した青春を過ごしてほしいという5回生の思いが込められていると思う。私も、その建立に関わりを持っただけに、ひとしお印象に残る一つである。

終りにあたり、卒業生の皆様のなお一層のご活躍を祈ります。



松本 哲郎

在職期間
教 諭 昭和51年4月1日～平成4年3月31日

弓道部



本校3年生が 第54回全国高等学校弓道大会兵庫県予選 男子個人の部2位に入賞。全国大会出場

弓道部 中西航也

弓道部を引退する前に全国大会出場という大きなことを一つ成し遂げることが出来て良かったです。一生に一度経験できるかどうかかわからないことなので楽しんでいこうと思います。

僕が思う弓道の楽しさは、心を落ち着けて集中し、ただ一つの的を狙うことのおもしろさです。口で言うのは簡単だけど、実際にするのはすごく難しい、でもだからこそ、正しい射形で集中して射た矢がきれいに的中した時はすごく気持ちがいいです（的中させることが大事な訳じゃないけど）。高校を卒業した後も弓道を続けていけたらなと思います。

一緒に行けなかった人の分まで頑張ってきますので、応援よろしくお願いします。

空手道部

近畿大会4年連続出場 近畿大会 団体5位入賞

近畿大会に出場して学んだこと 2年 中西夏菜（現3年生）

私は、高校に入学して空手道をはじめました。

身体を鍛え、精神を鍛え、そして友とともに成長することができました。

先生から「自分を信じ、友を信じ、先生を信じ、家族を信じ、皆を信じたら、必ず強くなる。間違いなく勝負は勝つ」と励まされ、1月17日・18日に和歌山県で行なわれた第28回近畿高等学校空手道大会では、日々の猛練習と先生方のアドバイスを胸に、平常心を心がけて臨みました。――

――結果、表彰式では、近畿の名立たる私立の強豪に並び堂々と団体5位入賞という輝かしい成績を残すことができました。

わたしは、これからも更に成長していきたいと思います。



その他、部活動戦績

運動部

弓道部

- 第54回全国高等学校弓道大会
兵庫県予選
男子個人の部
第2位 中西 航也
- 第54回全国高等学校弓道大会
全国大会出場 中西 航也

空手道部

- 前期西播高等学校空手道大会
男子団体組手 第3位
女子個人形
第3位 西尾 菜摘
女子個人組手
第3位 西尾 菜摘
- 後期西播高等学校空手道大会
男子団体形 第2位

- 男子団体組手 第3位
女子個人形
第1位 郷原 穂乃香
女子個人組手
第1位 郷原 穂乃香
第3位 中西 夏菜
女子団体形 第2位
女子団体組手 第2位

- 県高等学校空手道新人大会
女子団体形 ベスト8
近畿高等学校空手道
新人大会団体出場

- 第28回近畿高等学校空手道大会
女子団体形 第5位入賞

卓球部

- 高校総体卓球競技西播大会
男子団体 ベスト16位
(県大会出場)

- 県高等学校新人大会
卓球競技西播大会

- 男子ダブルス ベスト11位
(県大会出場)

バトミントン部

- 前期西播高等学校バトミントン大会
女子シングルス ベスト16位
(県体大会出場)

文化部

吹奏楽部

- 第55回兵庫県吹奏楽コンクール
西播地区大会高等学校Sの部
銀賞・西播吹奏楽連盟
奨励賞

美術部

- 第28回近畿高等学校総合文化祭
奨励賞 塚原 麻木
- 第81回兵庫県小・中・高校絵画展
入選 塚原 麻木
- 第26回西播高校美術展
奨励賞 谷口 雄一

書道部

- 第32回兵庫県高等学校
総合文化祭書道展
特選 恒木 真紀子
入選 中村 有香
入選 尾野 光昭

生徒会・ボランティア部

- 姫路市少年補導委員会
ボランティア賞

文化祭・体育祭



進路状況 (32回生 進路決定状況)

	大学	短大	専門学校	就職	合計
男	24	0	10	18	52
女	14	9	30	22	75
合計	38	9	40	40	127

◆大学

大阪工業大学
大阪経済法科大学
大阪産業大学
太成学院大学
大手前大学
神戸学院大学
関西福祉大学
流通科学大学
神戸親和女子大学
神戸海星女子学院大学
神戸夙川学院大学
神戸女子大学
近大姫路大学
兵庫大学
姫路獨協大学
近畿医療福祉大学
環太平洋大学
高知工科大学

◆短大

関西外国語大学
大阪成蹊短期大学
夙川学院短期大学
神戸ファッション造型大学
兵庫大学
大手前短期大学
神戸女子短期大学

◆就職 (公務員)

(株)神戸製鋼所 加古川製鉄所
川崎重工業(株) 明石工場
三菱重工業(株) 高砂製作所
山陽特殊製鋼(株)
合同製鉄(株) 姫路製造所
日鉄コンポジット
神鋼物流(株)
(株)きんでん
(株)水本機械製作所
姫菱テクニカ(株)
(株)広築

◆専門学校

港湾職業能力開発短期大学校
平成リハビリテーション専門学校
覆正社医療スポーツ専門学校
東洋医療専門学校
姫路歯科衛生専門学校
姫路経営医療専門学校
大原簿記専門学校
姫路情報システム専門学校
トヨタ神戸自動車大学校
大阪観光専門学校
ル・トア東亜美容専門学校

上田安子服飾専門学校
大阪モード学園
神戸ベルエール美容専門学校
姫路理容美容専門学校
神戸国際調理製菓専門学校
日本調理製菓専門学校
アートカレッジ神戸
大阪動物専門学校
パンタンデザイン研究所
神戸製菓専門学校
ハーベスト医療福祉専門学校

サントクテック(株)
井沢エンジニアリング(株)
(株)シマブンコーポレーション
アンビック(株)
自衛隊 (一般曹候補生)
フジプレアム(株)
エブリバックカワセ(株)
フジプレアム(株)
マックスバリュウ西日本(株)
ゴダイ(株)
(株)マルアイ

(株)赤ちゃん本舗
(株)山陽マルナカ
ニッポン印刷(株)
(株)黒田製作所
ツカサ製工(株)
ハマダコンフェクト(株)
児島金属工業(株)
(株)ザ・キッド…hair&nail platz
神野病院
社会福祉法人 鶴林園
自衛官 (2等陸士)

会計報告

H20年度 決算報告書 (一般会計)

収入の部		支出の部	
前年度繰越金	13,588,536	懇親会会費	33,814
32回生同窓会入会金 (@ 17,000 × 168名)	2,856,000	「友城」会報費 (通信費含む)	1,117,809
利息	17,121	慶弔費	30,000
郵便振替口座への寄付金 (利子含む)	78,628	交際費(先生へのお饗別他)	109,326
		32回生卒業記念品費 (@ 1,210 × 168名)	203,280
		郵便振替開設諸費	10,100
		雑費	945
		次年度繰越金	15,035,011
合 計	16,540,285	合 計	16,540,285

H21年度 予算案

収入の部		支出の部	
前年度繰越金	15,035,011	役員会会議費	150,000
33回生同窓会入会金 (@ 17,000 × 150名)	2,550,000	「友城」会報費	1,400,000
		通信費	50,000
		事務消耗品費	50,000
		交際費(先生へのお饗別他)	67,000
		33回生卒業記念品費 (@ 1,300 × 150名)	195,000
		予備費	200,000
		雑費	50,000
		次年度繰越金	15,423,011
合 計	17,585,011	合 計	17,585,011

同窓会 Free space

兵庫県立 姫路別所高等学校制服指定店
各中学校・高等学校指定販売店
(兵庫県学校服協同組合加盟店)



山田屋制服店

山田 規文(第18回)

姫路市紺屋町30(おみぞ筋商店街 フォーラスさん北50m)
TEL 079-223-0710
FAX 079-223-5760

地球にやさしいー21世紀の街づくり

土木・建築設計施工 造園・舗装工事



杉本建設株式会社

杉本 博昭(第1回)

〒671-0219 姫路市筋東町豊国38 TEL(079)253-0729 FAX(079)252-0845

造園・一般土木 設計施工



美 杉 造 園

〒671-0219 姫路市筋東町豊国38 TEL(079)252-2398 FAX(079)252-0845

総合建設業

株式会社 ビッグ

取締役 大垣 一樹(第6回)

〒671-0219 姫路市筋東町豊国1026-1 TEL(079)253-2720 FAX(079)252-0845



〒671-0219 姫路市筋東町豊国38 TEL(079)253-0729

TSUBOTA Technology Comfortable Community

株式会社 坪田工務店

坪田 陽介(第6回)

姫路市北今宿1丁目5番3号

TEL 079-298-8000(代)
FAX 079-293-0246

Information

お知らせ

平成20年度 友城会活動報告

- ・理事会及び懇親会……平成20年8月
- ・定例会……毎月1回
- ・卒業式……平成21年2月
式典に来賓として出席

同窓会開催方法

「学年同窓会をしたい!」「部活OB会を行いたい!」など、皆さんへご案内を発送したい場合には、同窓会事務局、もしくは、小野高速印刷(株)同窓会支援事業部までご連絡ください。宛名シール・案内ハガキ発送代行(有料)などご用意することができます。是非ご利用ください。

※ご依頼の際に、個人情報保護の関係から本人確認をさせていただく場合がございますのでご了承ください。

小野高速印刷(株) 同窓会支援事業部

TEL 079-281-8837 FAX 079-281-8839

meibo@ohp.co.jp

同窓会役員一覧

敬称略()内は旧姓

執行部

職名	氏名	卒回
顧問	谷口 武 (母校校長)	
〃	中尾 伸太郎	1回
会長	松尾 和弘	1回
副会長	杉本 博昭	1回
〃	中塚 守人	1回
〃	小川 智数	13回
〃	筒井(御着) 悟	14回
〃	瀬谷 憲弘	19回
書記	籠池(寺尾)かおる	1回
〃	森本 育子	26回
会計	杉田(藤本)優佳里	1回
〃	角田(武田)ゆみ	15回
総務	松山 孝	1回
〃	岩城(山本)里子	1回
〃	堀田(猪澤)修子	2回
〃	山元(堂本)美保	2回
〃	作本(松尾)由賀里	4回
〃	西山 まい美	5回
〃	大塚 巧	25回
〃	陰山 雅弘	1回
監査	久野 博史	1回
〃	中島 真彦	25回

学年理事

氏 名	卒回	氏 名	卒回	氏 名	卒回
日下(福田)敦美	3回	大 土 貴 史	13回	猪 熊 孝 夫	23回
大 西 秀 樹	3回	三 宅 律 子	13回	清 水 めぐみ	23回
三和(木下)園美	4回	松 本 久 典	14回	松 尾 嘉 人	24回
宮崎(福本)照	4回	牧 野 勢 子	14回	和 田 あかね	24回
前田(藤本)香織	5回	林 田 圭 太	15回	荒 川 未 来	25回
佐々木 俊 治	5回	橋 本 敬 子	15回	中 島 宏	25回
福 住 寛 介	6回	徳 井 啓 介	16回	高 田 直 子	26回
中川(岡本)絹子	6回	戎 原 かおり	16回	冨 田 雄 一	26回
井 垣 敬 司	7回	西 本 幸 司	17回	平 岡 玲	27回
瀬 川 久美子	7回	古 正 みよ子	17回	森 井 美 枝	27回
仲 井 英 美	8回	金 澤 淳 子	18回	森 下 育 美	28回
松本(坪内)友美	8回	池 田 ひとみ	18回	藏 野 弘 志	28回
藤 村 美 保	9回	清 水 真 輔	19回	服 部 沙 映	29回
大 江 直 希	9回	苦 瓜 佳穂里	19回	塚 本 圭 一	29回
桂 敦 司	10回	鳥 山 リ エ	20回	大 西 莉 紗	30回
釘 本 さとみ	10回	三 星 善 則	20回	川 島 優 太	30回
大 山 弘 隆	11回	内 海 和 彦	21回	三 代 万里菜	31回
中 川 樹美子	11回	河 合 美 佳	21回	尾 島 翔 平	31回
山 口 憲 章	12回	三 木 麻理子	22回	池 田 樹	32回
鳥 山 ともみ	12回	松 島 和 恵	22回	井 上 理 恵	32回

安心・安全・快適を創造する!

★プロパンガス事業部

TEL 079-237-1432 FAX 079-237-2862

★自動車事業部 (CAR WAVE)

メールアドレス car-wave@carwave.co.jp
ホームページ http://www.carwave.co.jp
TEL 079-237-1441 FAX 079-237-2862

★暮らしの事業部 (アイコーポレーション)

TEL 079-237-1139 FAX 079-237-2862

株式会社 河本商店

〒671-1107 姫路市広畑区西蒲田273-1

河本陽介(第9回) 河本淳子(第10回)

- ・カーテン・ブラインド・ローマンシェード
- ・クロス・カーペット・ペルシャ絨毯・中国絨通
- ・ディズニーアニメーションアート・フローリング
- ・各種床材一式・内装リフォーム一式

PK 有限会社 **福住建装**

福住 寛介(第6回)

〒670-0824 姫路市京町2丁目39-2

TEL (079) 282-7150

FAX (079) 222-2992

同窓生 Freespace
原稿募集

- お店・企業紹介
- 同窓会案内
- サークル募集

なんでも構いません。掲載ご希望の方は同窓会事務局まで。尚、会報紙面の都合上、掲載できない場合がございます。

Jimukyoku Dayori

事務局だより

会員賛助金にご協力下さい

この度、同窓会報をお届けいたしましたがいかがでしたでしょうか？本会発展並びに母校の情報提供のため、今後とも充実した内容を目指しお届けしたいと考えています。

そこで、皆様方に会報をお届けするための賛助金をお願いしたいと思います。今回より、コンビニでも振込可能な口座となりました。同封のお振込用紙をご利用の上、お近くの郵便局・コンビニよりお振込みいただきご協力下さいませようお願い申し上げます。

尚、同封の振込用紙以外はお振込できませんのでご了承下さい。

何卒ご協力の程よろしく申し上げます。

原稿大募集！

同窓会報『友城』では、総会、会員様の近況、会計報告、母校の近況などを掲載しておりますが、今後も会員相互の情報交換の場として、ひろく様々な情報を掲載していきたいと考えております。

つきましては、会員の皆様から同期会やクラス会、OB会などの報告や告知、または、多方面でご活躍されてる会員の情報など遠慮なく寄稿して頂きたいと思っております。

また、誌面へのご要望はもとより、同窓会活動に対する疑問や質問等などもお寄せください。

方法は、下記同窓会事務局宛て又は、小野高速印刷(株)会報友城の係に郵送又は、FAXにて、お寄せください。その際には、卒業年度（〇回生）、住所、氏名（旧姓）、TELをお忘れないうようお願いいたします。また、お写真等もお送り頂けると幸いです。

平成
21年度

人事異動

◆ 転入

氏名	前任校	職名	教科
西川 茂樹	上郡高校	教頭	
松野 哲也	兵庫高校	主幹教諭	英語
山本 朋司	松陽高校	教諭	地歴公民
大崎 浩	豊岡高校（定）	教諭	体育
坂本 健一	市立飾磨高校	教諭	英語
篠原 牧子	新採用	教諭	国語
安藤 武弘	新採用	教諭	理科
植木 雄介	新採用	教諭	数学
柏葉千恵子	西はりま特別支援	養護教諭	
浅野 晴代	明石清水高校	主査	事務
石田まゆみ	龍野実業高校	臨時講師	数学
石谷智恵美	加古川市立中部中学	臨時講師	英語
首藤 賀子	姫路飾西高校	臨時講師	国語
小林 美香	網干高校	臨時講師	初任研裏付
福田あき子	播磨南高校	臨時講師	英語
平山 浩輔	新採用	臨時講師	保健体育
小坂 良子	網干高校	校務員	事務
藤原 均	姫路工業高校	日々雇用	

◆ 転出

氏名	教科	異動先	職名	在任期間
松浦 仁志			教諭	～21.3
奥平賢一朗		福崎高校	教頭	～21.3
上杉 秀樹		生野高校	主幹教諭	～21.3
谷本 章三		龍野北高校	教諭	～21.3
濱田 明利		飾磨工業高校	教諭	～21.3
沖中 格		加古川南高校	教諭	～21.3
廣瀬 恵子		神戸甲北高校	教諭	～21.3
祖田 雅子		宝塚東高校	教諭	～21.3
若畑 将彦		県教職員課	教諭	～21.3
前田 洋子		香寺高校	養護教諭	～21.3
前野 綾子		姫路工業高校	課長補佐	～21.3
中西 雪		高砂高校	臨時講師	～21.3
加藤 仁志		小野工業高校	臨時講師	～21.3
木下 愛子		尼崎市立中学校	臨時講師	～21.3
内山 剛		上郡高校	臨時講師	～21.3
水野 春美		佐用高校	臨時講師	～21.3
猪原 祥之		神戸工業高校	校務員	～21.3
浅田かおり		東播工業高校	日々雇用職員	～21.3

訃報 元校長の飯塚弘二先生（平14.4.1～平18.3.31在職）がお亡くなりになりました。謹んでお悔やみを申し上げます。

編集

Editor's note

後記

2009年度版『会報 友城』如何でしたでしょうか？

今回も、母校兵庫県立姫路別所高等学校の関係各位の方々をはじめ、お忙しい中、本会報へ貴重な寄稿文をお寄せ頂いた、恩師の先生方、諸先輩方、会員の皆様、またこの出版に携わったすべての方々に無事に発刊出来たことを感謝するとともに、母校兵庫県立別所高等学校をはじめ、恩師の先生方、諸先輩方、全ての会員の益々のご発展とご健勝を心より申し上げます。

（同窓会役員一同）

兵庫県立姫路別所高等学校 友城会 会報 友城

発行日 平成21年（2009年）11月30日

連絡先 〒671-0223

兵庫県姫路市別所町北宿303番地

TEL 079-253-0755 FAX 079-253-0726

学校ホームページ

<http://www.hyogo-c.ed.jp/~bessho-hs/>

印刷所 小野高速印刷株式会社

〒670-0933 姫路市平野町62